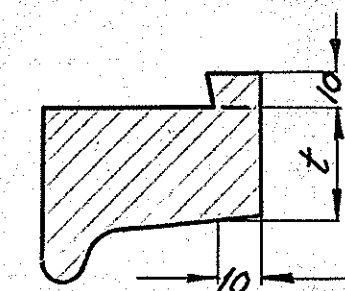
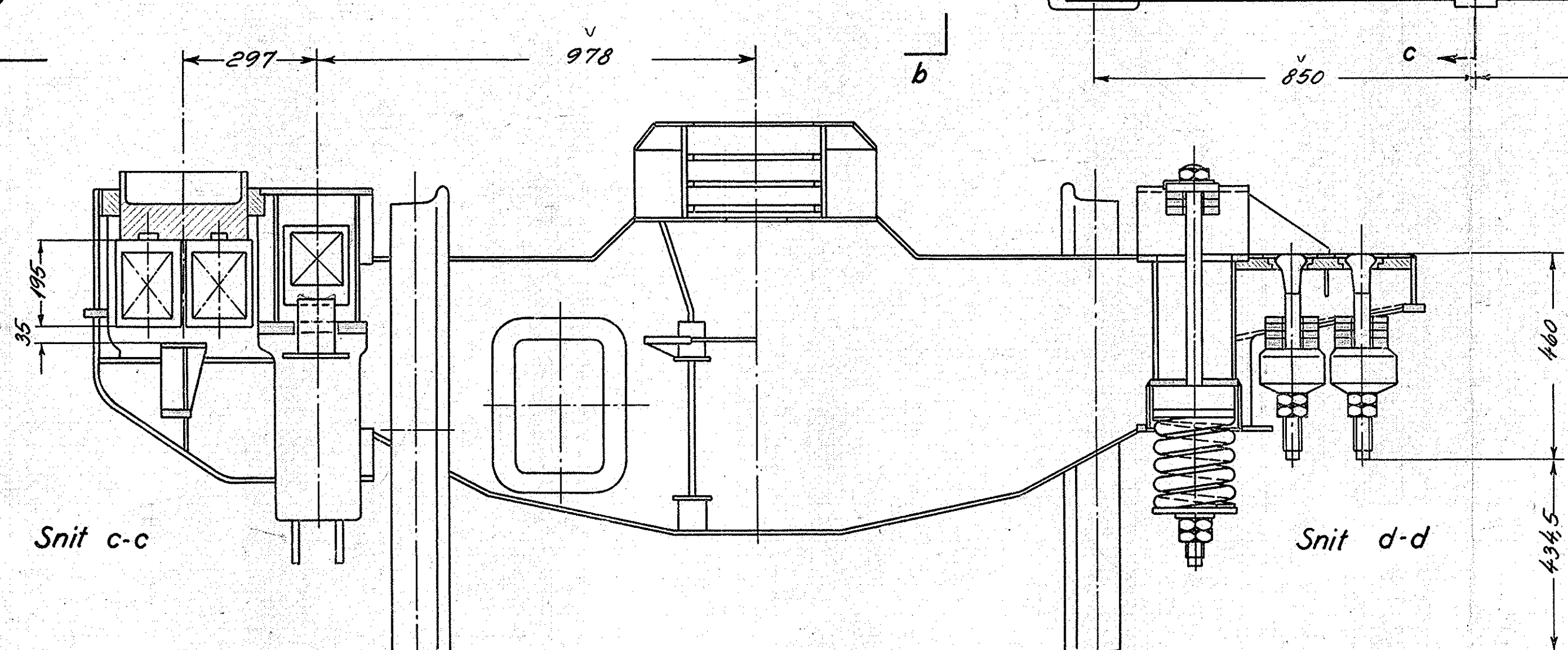


Brug af mellemlæg ved hjulafdrejning
 Efter slid og afdrejning af hjulbandager påskrues mellemlæg på 13 eller 26 mm.



	Tykkelse af mellemæg
t = 71-58 mm.	0 mm.
t = 58-45 mm.	13 mm.
t = 45-37 mm.	26 mm.



Ved opspænding af akselkassefjedre efter hjulafdrejning og påskruing af mellemlæg skal længde på gevindene forøges med mellemlæggets tykkelse.

* Når der er mellemlæg gælder målet til underkant dette

Opspænding er ens både sommer og vinter, idet der køres med fuld kedelvandsbeholder om sommeren.

Tegn. H. C. P. Revis. G. B. 12-5-55 Norm.	Rev. E.U. 29-6-55 114 dato 7-8-1955	II L	Målestok: 1:10						
<table border="1"> <tr> <th>Dele</th> <th>Reffelse</th> <th>Indeks</th> </tr> <tr> <td> </td> <td> </td> <td> </td> </tr> </table>			Dele	Reffelse	Indeks				FRICHS <small>Styknits nr.</small>
Dele	Reffelse	Indeks							
<small>Hjvændelse</small> Diesel-el. 1500 hk. lokomotiv.									
<small>Tegningens benævntelse</small> Fjederarrangement.			<small>Tegningens nummer.</small> 305L-11.300						
<small>Indtaks</small>									